

开关和附件

CHJ 接插件(充电插头)



用途

用于电源配线部分，适用于大电流和高电压接触场合，电动车辆、UPS通信电源、电动机械、电动叉车、电源设备等。

CHJ	-□	-□
1	2	3

- 1 产品型号
- 2 额定电流
- 3 W: 灰色 R: 红色

机械能力及使用环境

环境温度	-20~+105℃
相对湿度	+20℃ 98%
固定处的震动频率	3G、1~50Hz 振幅0.5mm
冲击	(60~100)次/分、加速度≤4g
海拔高度	2000米
安装方向	任意
防护等级	IP20

订货需知

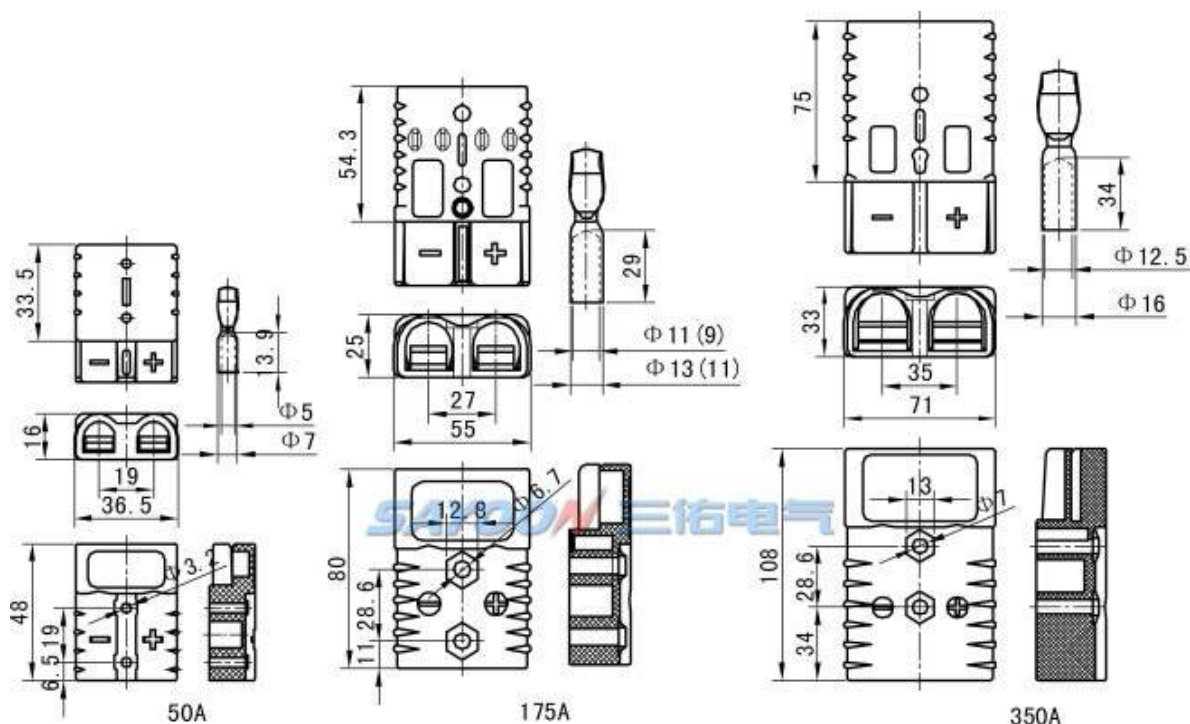
每只净重	22克/143克/260克
拔插手柄每只净重	9克/82克

技术参数

(版本 1.48)

三佑产品型号	CHJ
额定电流	50A, 175A, 350A
额定电压	660V
耐电压	2500V DC
主要材料	PC110U 端子: T2镀银

尺寸图



功能特点

1、优点: 对接电流大, 达50A, 175A, 350A。容易插拔而不变形, 可插拔1万次。绝缘性好, 绝缘耐压达2200V, 绝缘电阻500兆欧。胶壳防火等级UL94V-0。对接接触电阻小, 仅0.06毫欧。工作温度范围: -20度~105度。2、规格: 接线范围多样, 可接16-50平方。3、材料: 多种颜色防酸塑料, 镀银端子。4、特点: 应用于大电流, 高压接触场合以及需经常快速接插产品中, AC / DC电压达600V; 结合人性化设计配拉手(可选装), 以方便插拔。5、适用对象: 广泛应用于蓄电池及其他各种电源